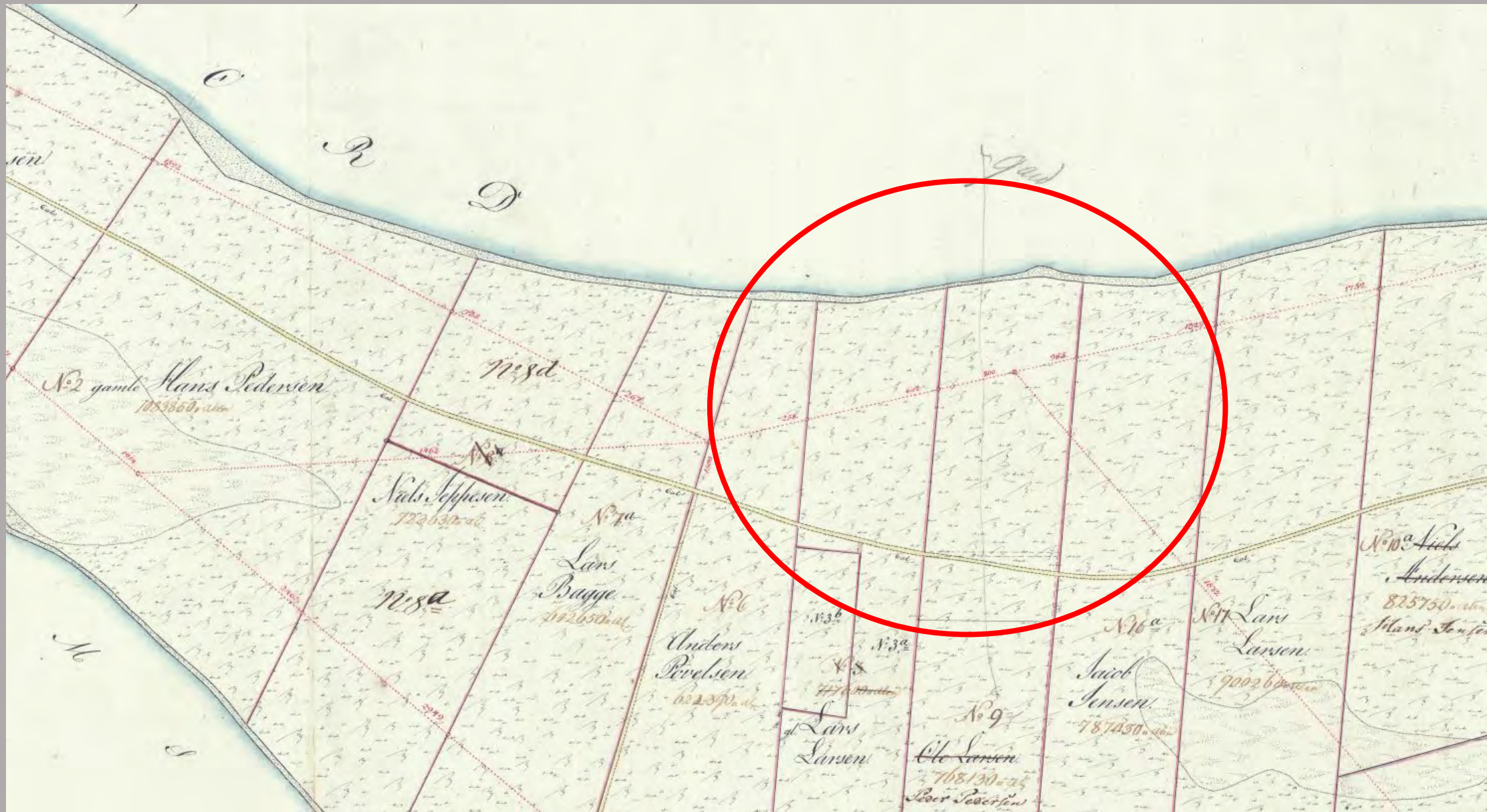


## Foreningens historie:



- Geologi
- Historie
- Aktiviteter
- Udvikling og afvikling
- Vind og vejr





1860'erne

Lyng over det hele





1860'erne

Lyng over det hele

Carsten Parby



(Sept. 1630-204)

de opri L 609 / 1899.

Grøde

Underkøbt af den Kongelige Christian VII's Tidens  
 i den herved til H. Landrenten for den herved stillet den  
 tilhørende Ejendomsplads No. 14<sup>a</sup> af Yderby By, Odder  
 v. Dragsholm Birk, skjødet for Karlhorn 3 Tidens  
 E. o. All. Allet Gode, og med derpaa udsendt bygning  
 i dets fort. mængde og nøjagtig Anvendelse, der  
 der Kalkovne, Konfirmandbetjening indmæret Gyn-  
 n. v. Bestilling, Inventarium, Beholdning af Løb,  
 og Afgrøde alt saaledes som Ejendommen er til-  
 st. af Køberne.



1899 Brandstrupgård køber området og begynder gravningen





I de første år udføres alt med håndkraft





1922 Fabrikken for enden af Søstensvej - lockout og alligevel fest





Primitivt tog - Topperne vokser





1920'erne Tipvognsspor





1926 Anløbsbroen – landingsstedet i Kattegat

Carsten Parby





1930'erne

O&K-2947 på sporet





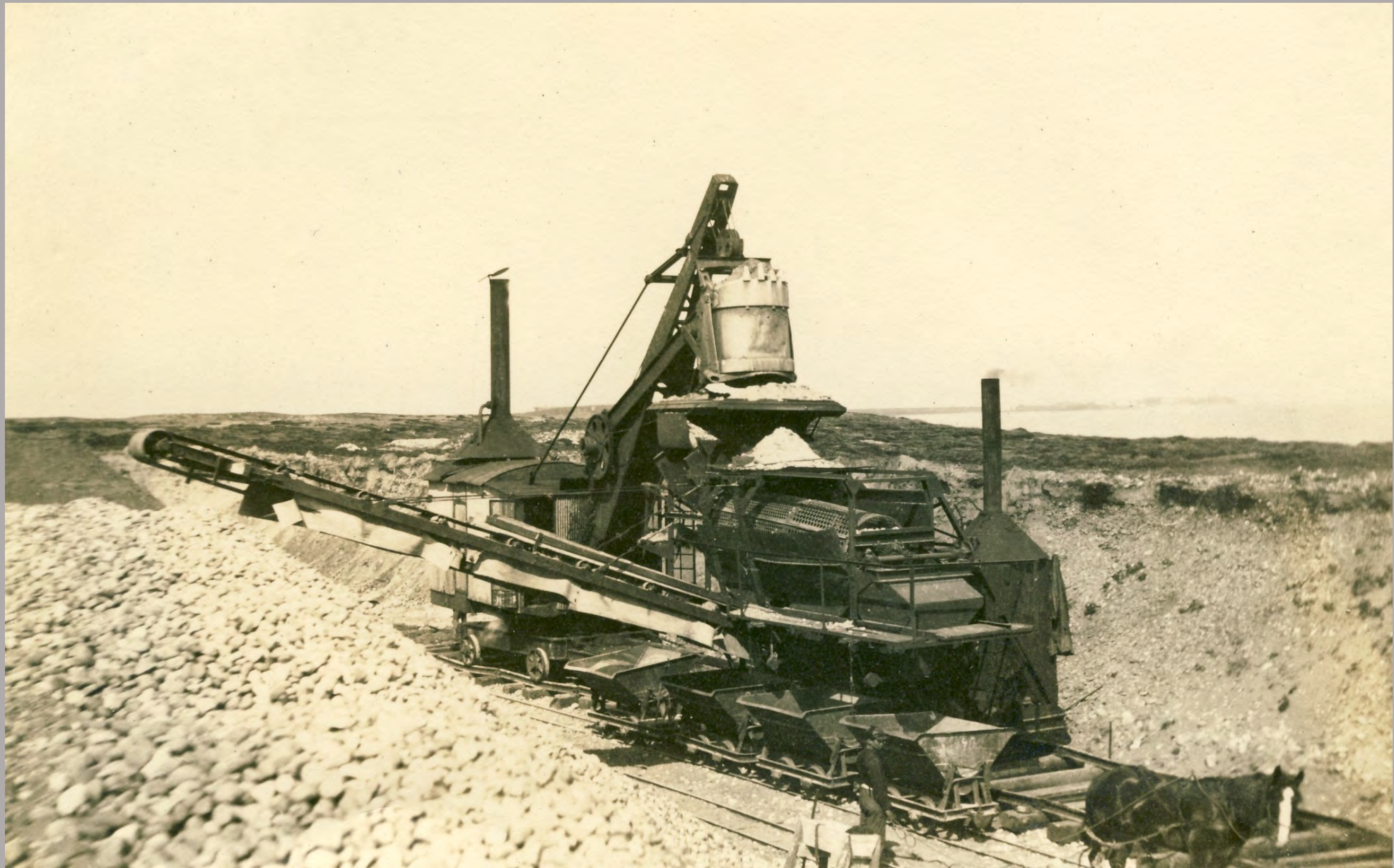
Maskinen graver og sorterer – læsser sten i tipvogn - det fine grus er affald til topper



Udgravningsområdet på  
Kattegatsiden







Senere grave- og sorteringsanlæg – hestetrukne tipvogne



I åpningen ses de to store  
stenknusere

Infernalsk larm

En stor støvsky







Mange, lange transportbånd fordeler de knuste sten



‘Bjerge’ af knuste sten

Billedet er hentet fra  
Klaus Rifbjergs film  
”Laila Løvehjerte”

I samme film udspilles  
en scene på vraget.

Filmen kan ses over nettet –  
Bonanza.





Placering af fabrikken og oplagspladserne - på nutidigt kort





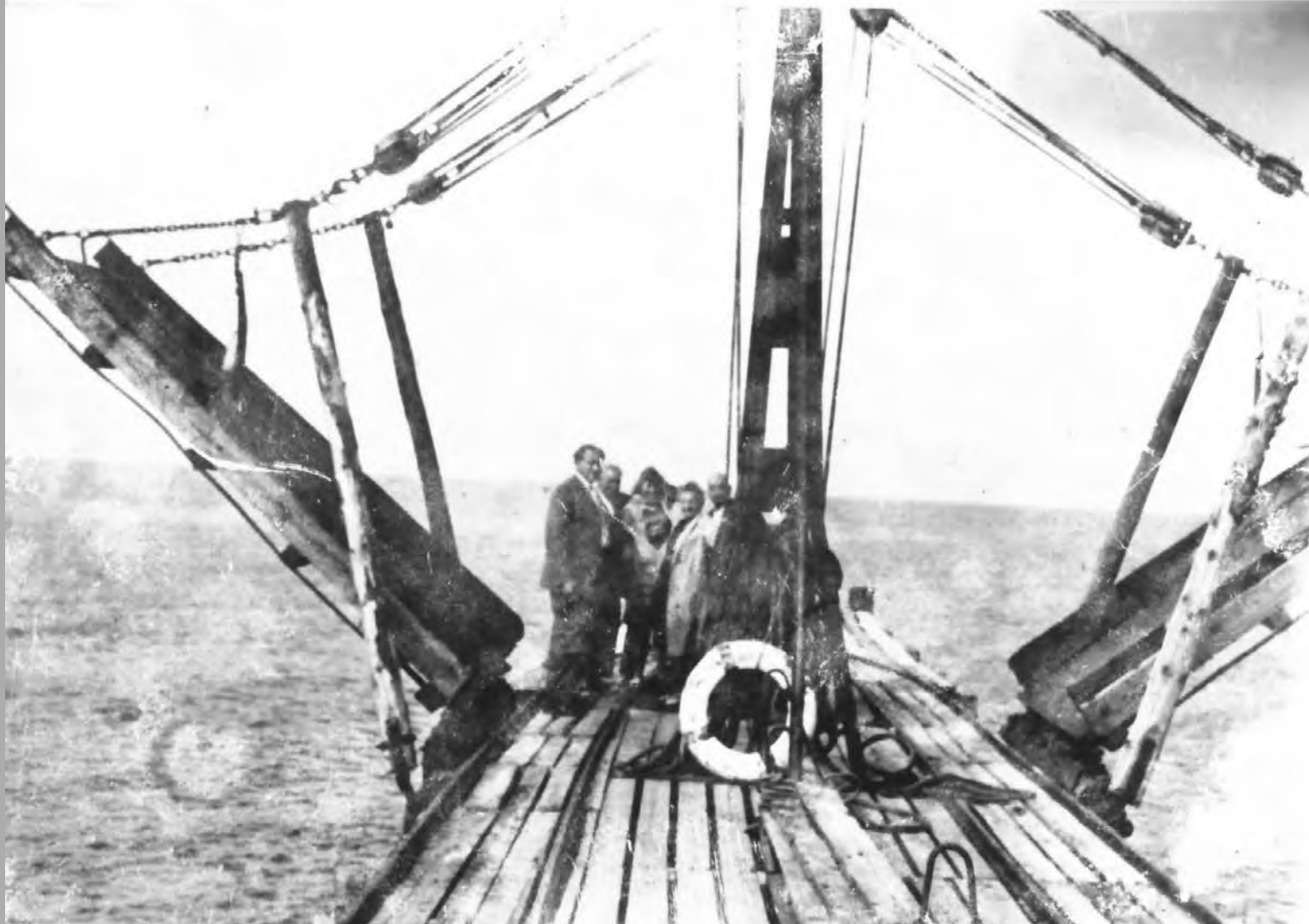
Tunnelåbning



## Anløbsbroen



Carsten Parby



Tipvognsspor og slisker til begge sider - fyldning af flere pramme





Sankt Hans aften 1973 brænder fabrikken

Justitsministeriets skema, apir. Til skæfter  
skadenskræve, kvitteringer til udlæstelse og andre,  
påregninger m. m. (væbr. last ejendom).

Mtr. nr., ejerlav, sogn: 2c, 3d, 3e, Stempel: 8 kr. 00 øre  
(i København kvarter) 6f, 6g, 7i, 8i,  
eller (i de sønderjydske lands- 9z, 13g, 13h, 14d,  
dele) bd. og bl. i tingsbogen, 16g, 17i, 17g og  
art. nr., ejerlav, sogn. 18d Yderby by, Odden  
sogn 6584

Akt: Skab nr. 545  
(udfyldes af dommerkontoret)

Købers } bopæl:  
Kreditors }  
Anmelder:

- 8 MAJ 1969

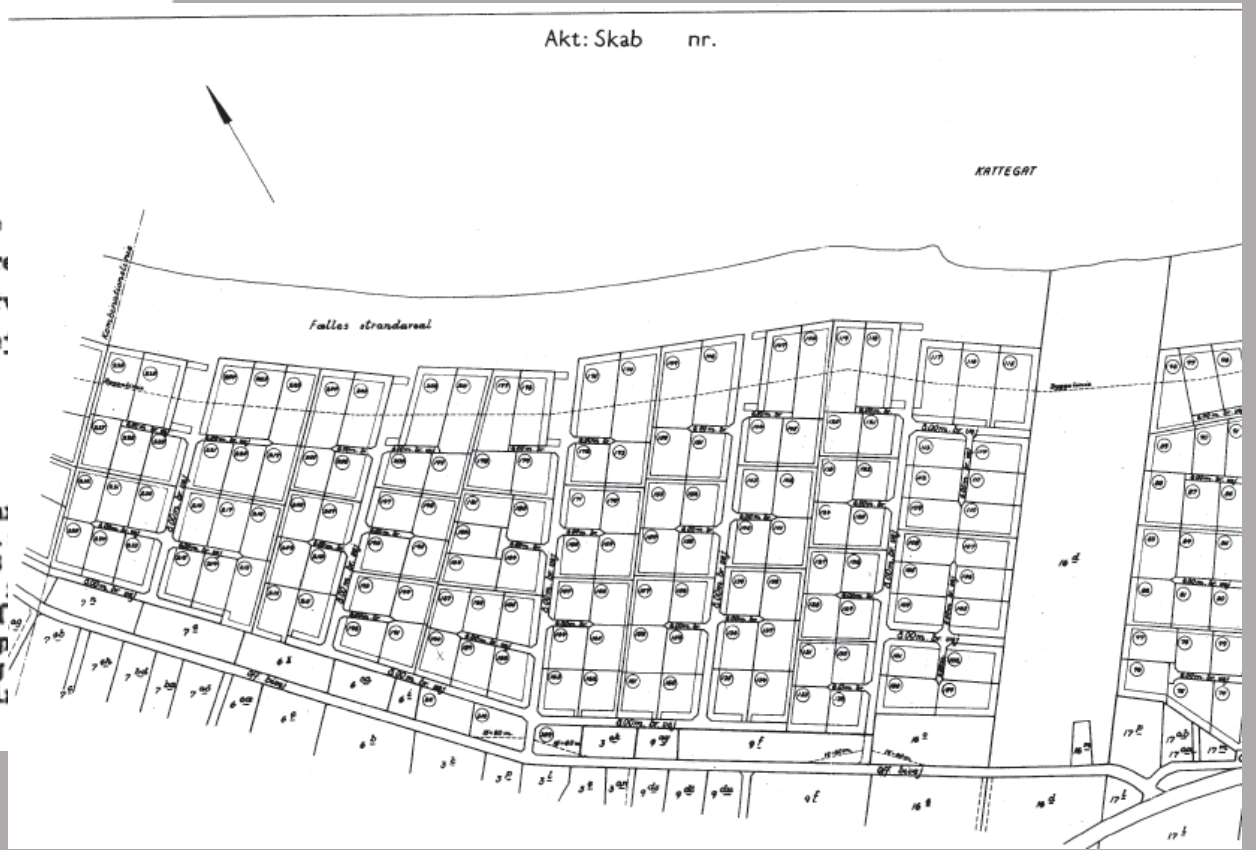
NIELS MOHR,  
landsretssagfører,  
Bredgade 38,  
1260 København K.

DEKLARATION

I anledning af en påtænkt udstykning af nedennævnte domme af Yderby by, Odden sogn, pålægger undertegnede ejer ejendommene disse følgende af Odden sogneråd godkendte ser som skal respekteres af nuværende og fremtidige ejere af emene samt parceller udstykket herfra.

§ 1. DEKLARATIONSOMRÅDET.

De i nærværende deklaration fastsatte bestemmelser har dighed indenfor det på vedhæftede deklarationskort (1 indrammede område, der omfatter matr. nr. 2 c, 3 d, 3 6 g, 7 i, 8 i, 9 z, 10 z, 13 g, 13 h, 14 d, 16 g, 17 og 18 d, Yderby by, Odden sogn. Området begrænses mod af Kattegat, mod øst af det ifølge Odden kommunes byg vedtægt udlagte sommerhusområde, mod syd hovedsagelig offentlige bivej til Gniben og mod vest af forsvarsma riets område.



1969 tinglyses deklaration og udstykningsplan





Gravningen er slut og efterlader det kendte landskab





1976 Ingemann Sørensen sælger grundene fra campingvognen Søstensvej 1





1976 Ingen bebyggelse så langt øjet rækker – Gå i dyrevekslerne og få oplevelser!



1979 Postkasseanlæg på Klitrosevej – Ingen ibrugtagningstilladelse uden opsat postkasse!

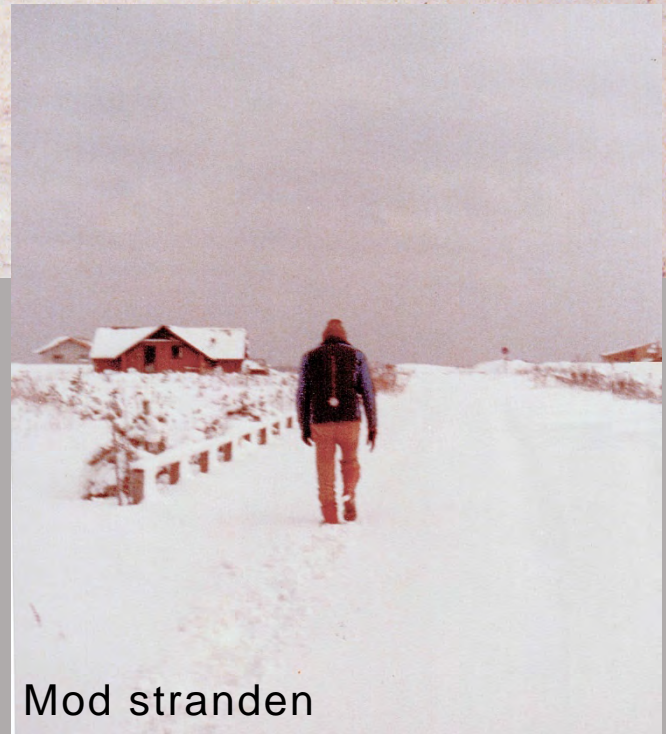




Mod Gribenvej



1980 Søstensvej



Mod stranden



70érne Knuds slagterbutik



I dag Olga





1982 Badende børn på stenet strand.

Carsten Parby



1996-97

Buskrosevej

Carsten Parby





1996-97 Kig fra vej-T Nøkkerosevej-Hybenrosevej Stadig åbent landskab



### Spærretider - Molslinjen

Dag	Spærretid	16.10.2017 - 22.10.2017						23.10.2017 - 29.10.2017							
		Man- dag	Tirs- dag	Ons- dag	Tors- dag	Fre- dag	Lør- dag	Søn- dag	Man- dag	Tirs- dag	Ons- dag	Tors- dag	Fre- dag	Lør- dag	Søn- dag
	07:00-07:15														
	08:00-08:15														
	08:15-08:30														
	09:00-09:15														
	09:15-09:30														
	10:15-10:30														
	11:15-11:30														
	11:45-12:00														
	12:00-12:15														
	12:45-13:00														
	13:45-14:00														
	14:45-15:00														
	15:15-15:30														
	15:30-15:45														
	16:15-16:30														
	16:30-16:45														
	17:15-17:30														
	17:30-17:45														
	18:30-18:45														
	18:45-19:00														
	19:00-19:15														
	20:00-20:15														
	20:15-20:30														
	21:00-21:15														

Hvert andet kvarter er færgens ordinære ankomst og et kvarter frem.  
 Hvis en færge er forsinket starter spærretiden ved færgens ankomst.  
 Ved højtider og i ferieperioder må regnes med længere spærretider.

1966 Startede MolsLinien





1998 Arbejdsdag – stien for enden af Klitrosevej var to skridt frem og et tilbage





1998 Generalforsamling - i lille sal – med kaffe og wienerbrød





Stormen 3. december 1999



2000 Fiskevejr i påsken





1997- 2009 Boule på Buskrosevej

Vi spiller og synger "Skjuld gammel venskab rejn forgå"





Sparkøbmanden – vores lokale frem til 2006





2003

25 års jubilæum i Søllerød Drød lejren



2003

25 års jubilæum i Søllerødrød lejren







2010 Isvinter

Carsten Parby







2011 Det brænder igen!

Vi har haft flere alvorlige brande i foreningen.





2012 Naturpleje

Den gang slåning af rabatter





Altid Dyreliv



**Dansk Astragal** er ret sjælden i Danmark, men trives fint flere steder på strandengen.







2013 Stormen Bodil

Carsten Parby





2013 Stormen Bodil





2013 Bodil slår ind over de lave strandvolde – ud for Sandstensvej

Carsten Parby





2013 Bodil slår ind over de lave strandvolde – ud for Buskrosevej og Nøkkerosevej





2013 Strandvolden ødelægges.





2014 Stien spærres





2013 Hybenroser, havtorn og gyvel breder sig voldsomt.





2014 Kommunen støtter fjernelse af Rynket rose

Carsten Parby







2014 og 2015 Aftenvandring, hvor Stoltz præsenterer de udførte arbejder





Naturpleje – ‘morgensamling’





Naturpleje – Hold øst





Maskinel naturpleje



# Mere naturpleje





## Naturpleje og socialt samvær

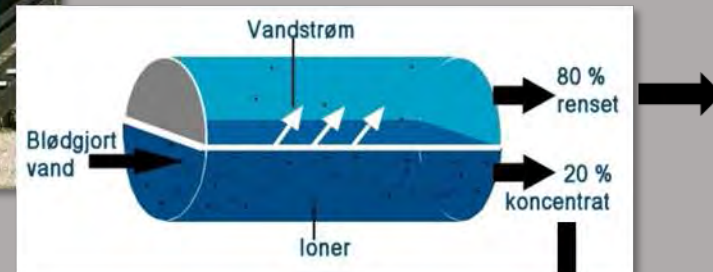




## Ny vandkvalitet



Hårdhed [°dH]	Inddeling i Danmark
0-4	Meget blødt
4-8	Blødt <b>6</b>
8-12	Middelhårdt
12-18	Temmelig hårdt
18-24	Hårdt <b>Tidligere</b>
24-30	Meget hårdt
>30	Særdeles hårdt



Salte	Målt	Grænseværdi
Kalium	<b>6.6</b> mg/l	10 mg/l
Natrium	<b>110</b> mg/l	175 mg/l

2017 Behandlet vand





2018 Der er tilslutning til Fibernet



